

## Rezultatele Chestionarului - Comitetul *Eco-Scoala* Proiectul “Manânce responsabil!”



2015  
 Anul european  
 pentru dezvoltare

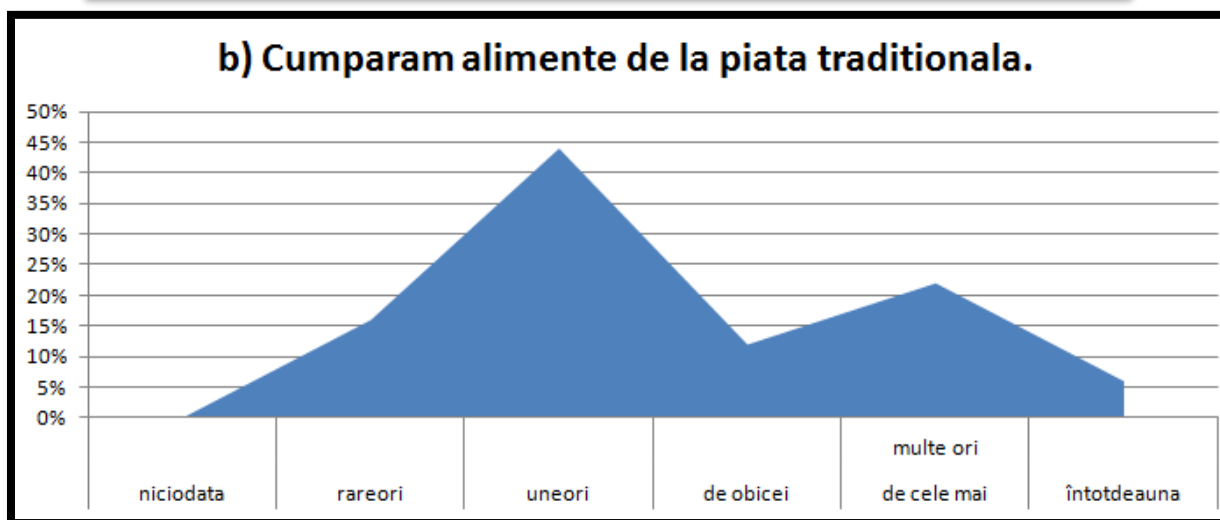
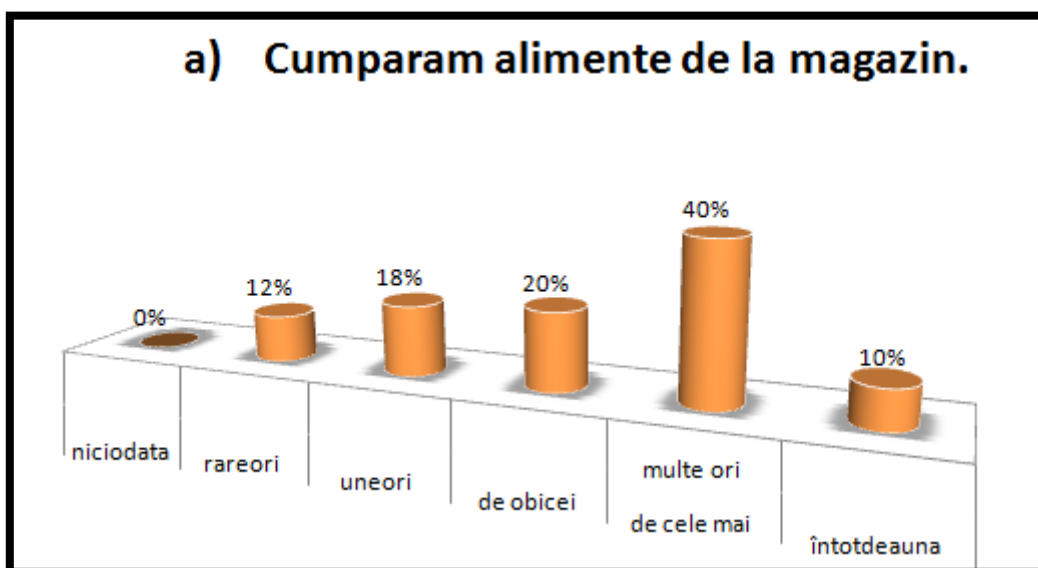
lumea noastră  
 demnitatea noastră  
 viitorul nostru

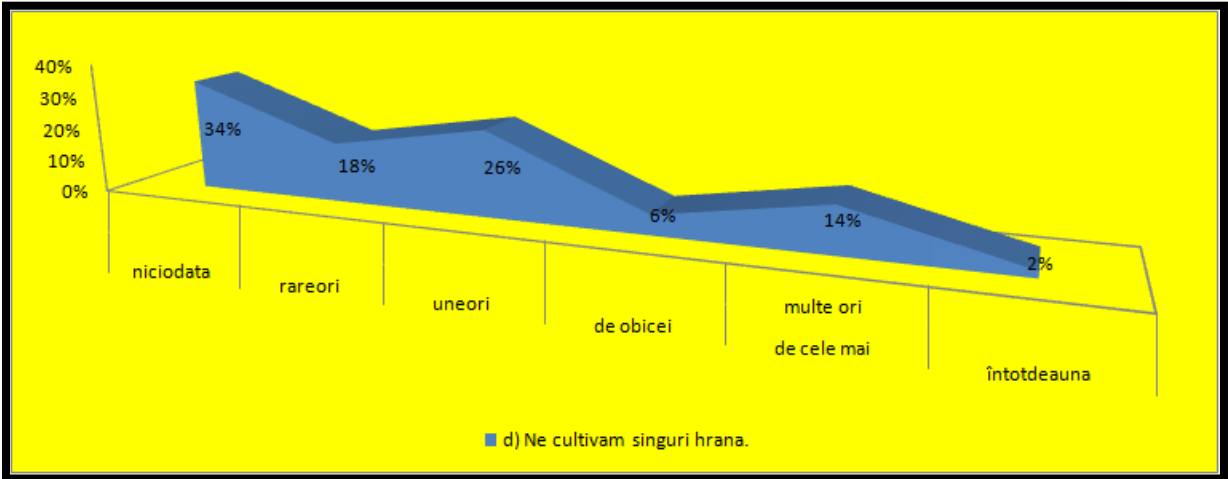
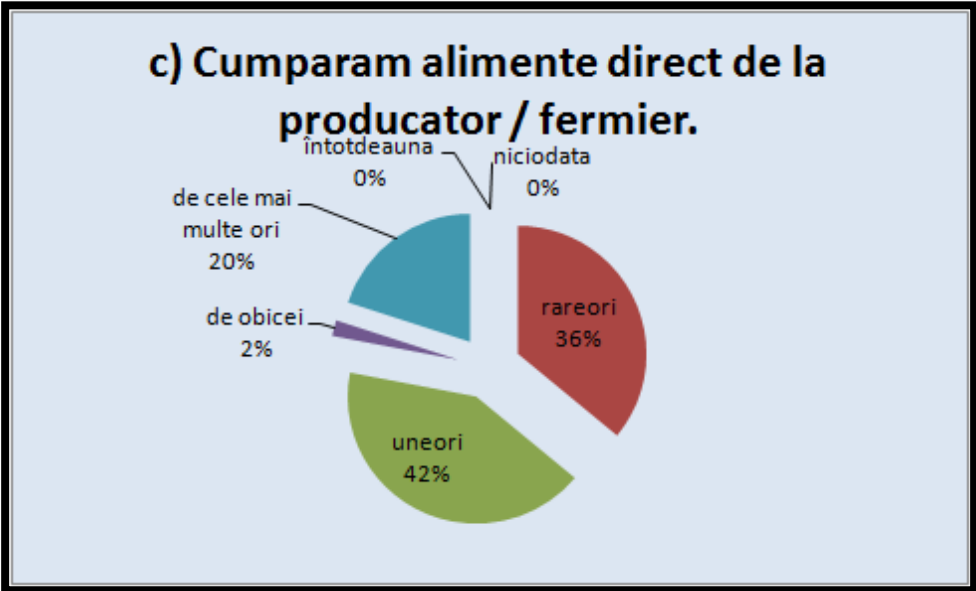
### Centralizarea raspunsurilor



**1. Dorim sa aflam de unde va procurati alimentele. Pentru fiecare raspuns, va rugam sa bifati optiunea personala privind locatia obisnuita de aprovizionare cu alimente.**

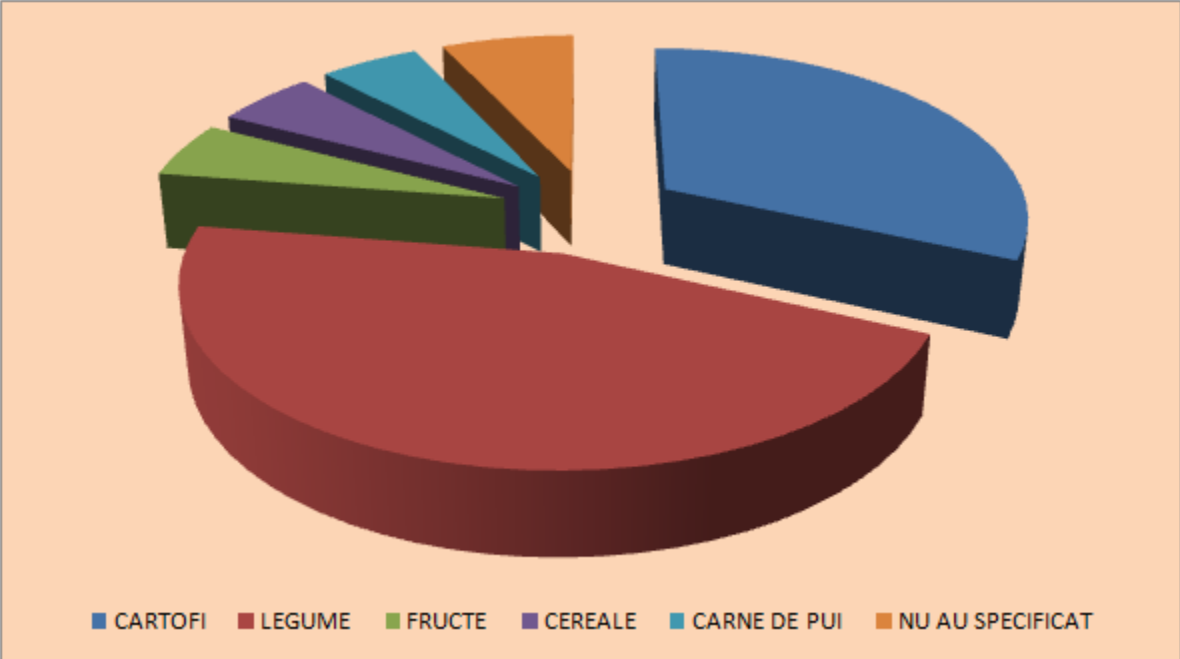
	niciodata	rareori	uneori	de obicei	de cele mai multe ori	întotdeauna
a) Cumparam alimente de la magazin.	0=0%	6=12%	9=18%	10=20%	20=40%	5=10%
b) Cumparam alimente de la piata traditionala.	0=0%	8=16%	22=44%	6=12%	11=22%	3=6%
c) Cumparam alimente direct de la producator / fermier.	0=0%	18=36%	21=42%	1=2%	10=20%	0=0%
d) Ne cultivam singuri hrana.	17=34%	9=18%	13=26%	3=6%	7=14%	1=2%





2. Daca ati completat varianta d, va rugam sa mentionati ce produse cultivati.

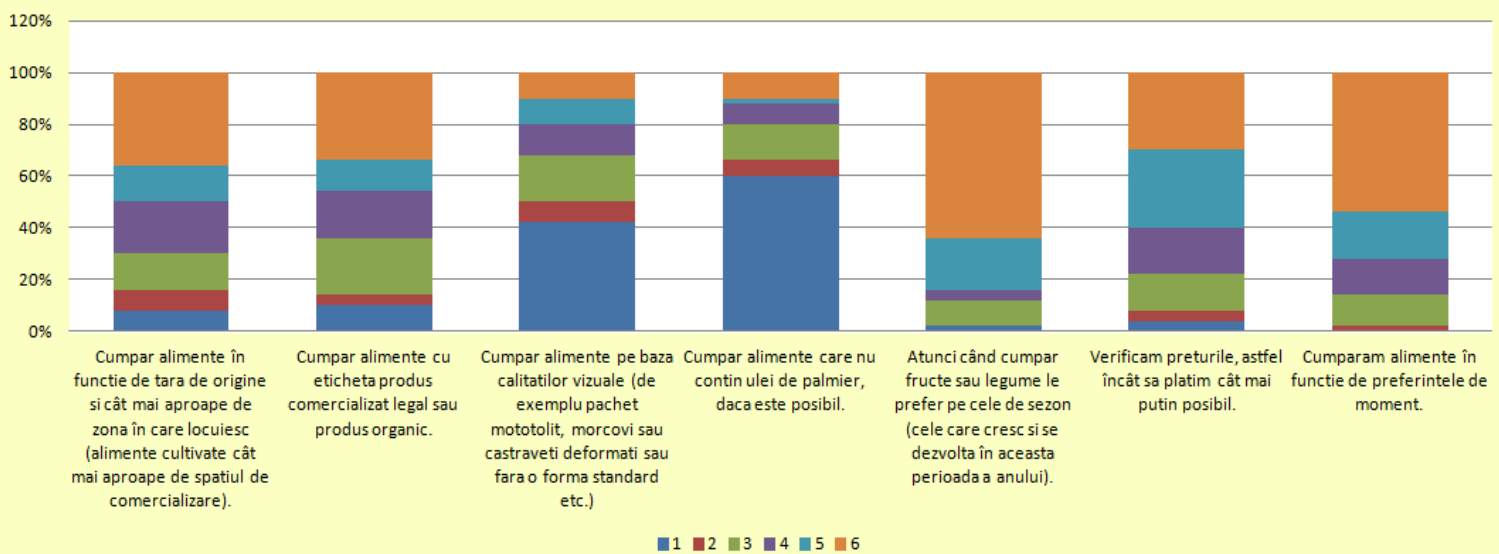
33 cultivam singuri hrana					
CARTOFI	LEGUME	FRUCTE	CEREALE	CARNE DE PUI	NU AU SPECIFICAT
18=55%	26=79%	3=9%	3=9%	3=9%	4=12%



3.

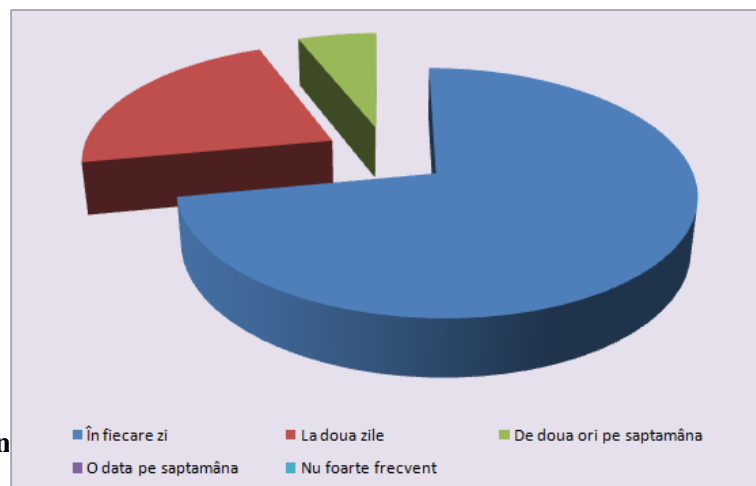
	1	2	3	4	5	6
Cumpar alimente în functie de tara de origine si cât mai aproape de zona în care locuiesc (alimente cultivate cât mai aproape de spatiul de comercializare).	4=8%	4=8%	7=14%	10=20%	7=14%	18=36%
Cumpar alimente cu eticheta produs comercializat legal sau produs organic.	5=10%	2=4%	11=22%	9=18%	6=12%	17=34%
Cumpar alimente pe baza calitatilor vizuale (de exemplu pachet mototolit, morcovi sau castraveti deformati sau fara o forma standard etc.)	21=42%	4=8%	9=18%	6=12%	5=10%	5=10%
Cumpar alimente care nu contin ulei de palmier, daca este posibil.	30=60%	3=6%	7=14%	4=8%	1=2%	5=10%
Atunci când cumpar fructe sau legume le prefer pe cele de sezon (cele care cresc si se dezvoltă în aceasta perioada a anului).	1=2%	0=0%	5=10%	2=4%	10=20%	32=64%
Verificam preturile, astfel încât sa platim cât mai puțin posibil.	2=4%	2=4%	7=14%	9=18%	15=30%	15=30%
Cumparam alimente în functie de preferintele de moment.	0=0%	1=2%	6=12%	7=14%	9=18%	27=54%

### CUM VA DECIDETI CE ALIMENTE SA CUMPARATI?



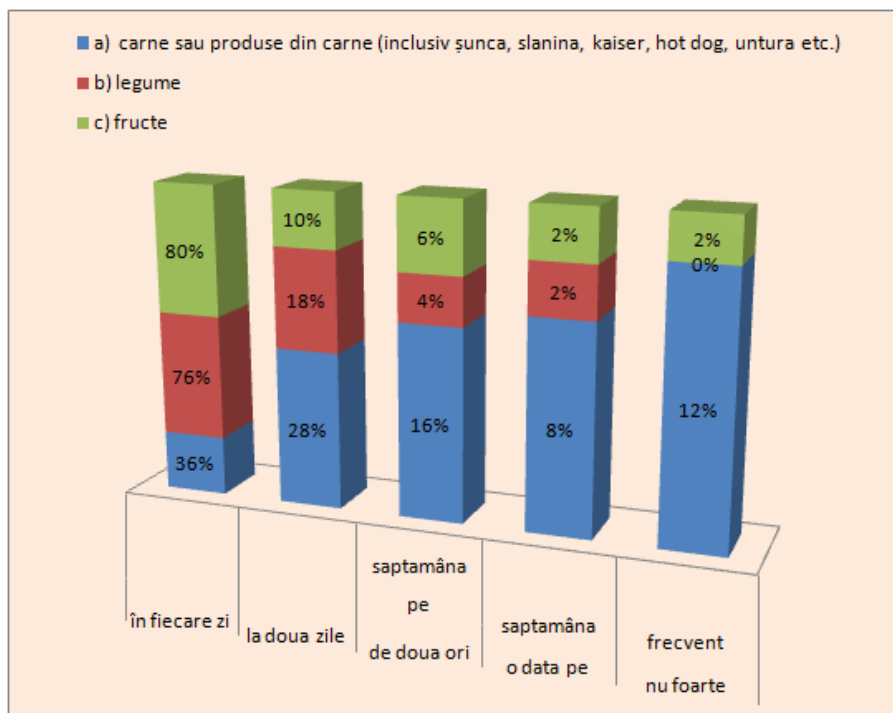
### 4. Cât de des gatiti / pregatiti mâncarea acasa?

În fiecare zi	36=72%
La doua zile	11=22%
De doua ori pe saptamâna	3=6%
O data pe saptamâna	0=0%
Nu foarte frecvent	0=0%



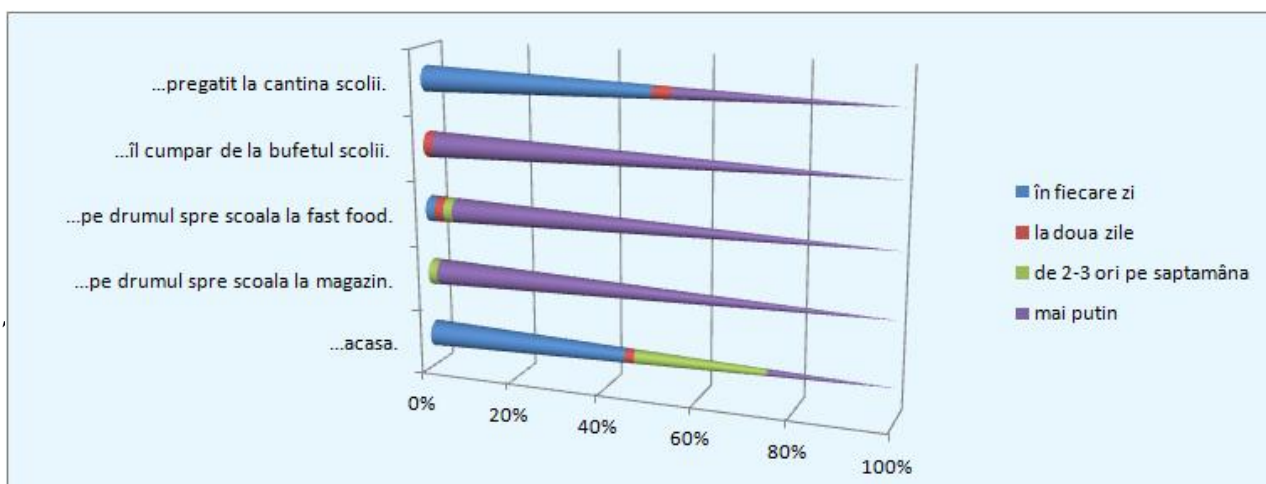
### 5. Cât de des consumati acasa urmatoarele alimen

	în fiecare zi	la doua zile	de doua ori pe saptamâna	o data pe saptamâna	nu foarte frecvent
a) carne sau produse din carne (inclusiv șunca, slanina, kaiser, hot dog, untura etc.)	18=36%	14=28%	8=16%	4=8%	6=12%
b) legume	38=76%	9=18%	2=4%	1=2%	0=0%
c) fructe	40=80%	5=10%	3=6%	1=2%	1=2%

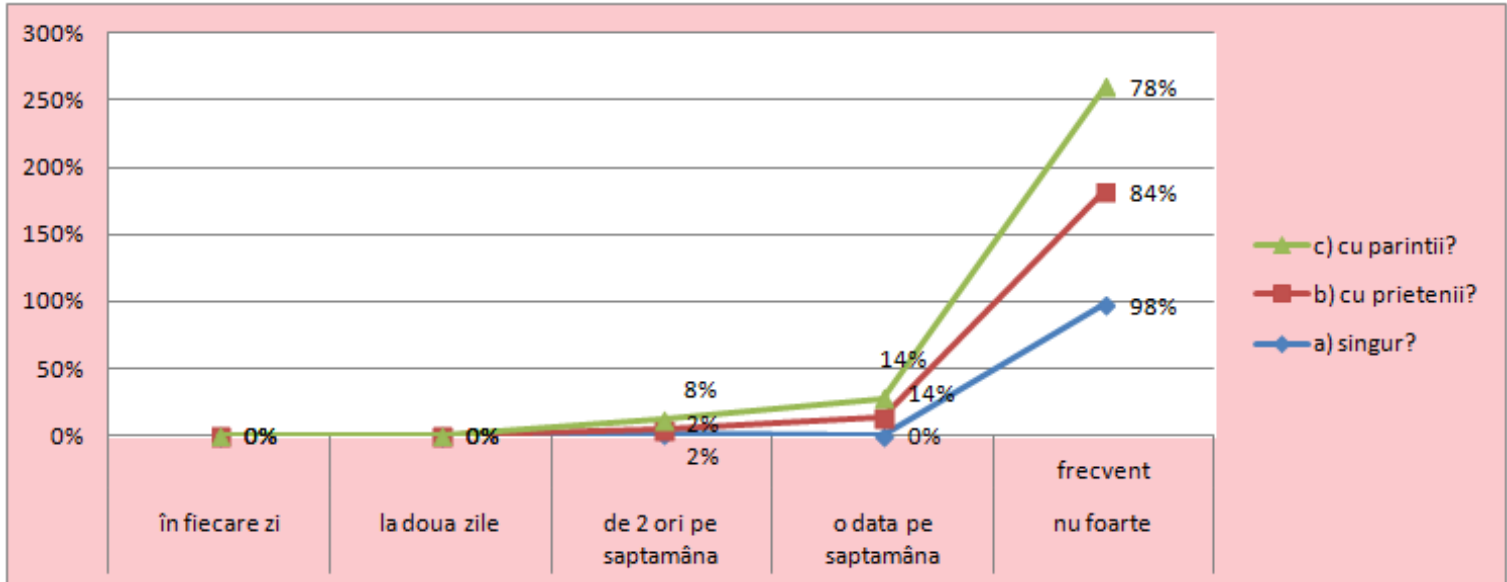


## 6. Copiii, bifati de câte ori pe saptamâna luati micul dejun...

	în fiecare zi	la doua zile	de 2-3 ori pe saptamâna	mai puțin
...acasa.	22=44%	1=2%	14=28%	13=26%
...pe drumul spre scoala la magazin.	0=0%	0=0%	1=2%	49=98%
...pe drumul spre scoala la fast food.	1=2%	1=2%	1=2%	47=94%
...îl cumpar de la bufetul scolii.	0=0%	1=2%	0=0%	49=98%
...pregatit la cantina scolii.	25=50%	2=4%	0=0%	23=46%



	în fiecare zi	la doua zile	de 2 ori pe saptamâna	o data pe saptamâna	nu foarte frecvent
a) singur?	0=0%	0=0%	1=2%	0=0%	49=98%
b) cu prietenii?	0=0%	0=0%	1=2%	7=14%	42=84%
c) cu parintii?	0=0%	0=0%	4=8%	7=14%	39=78%



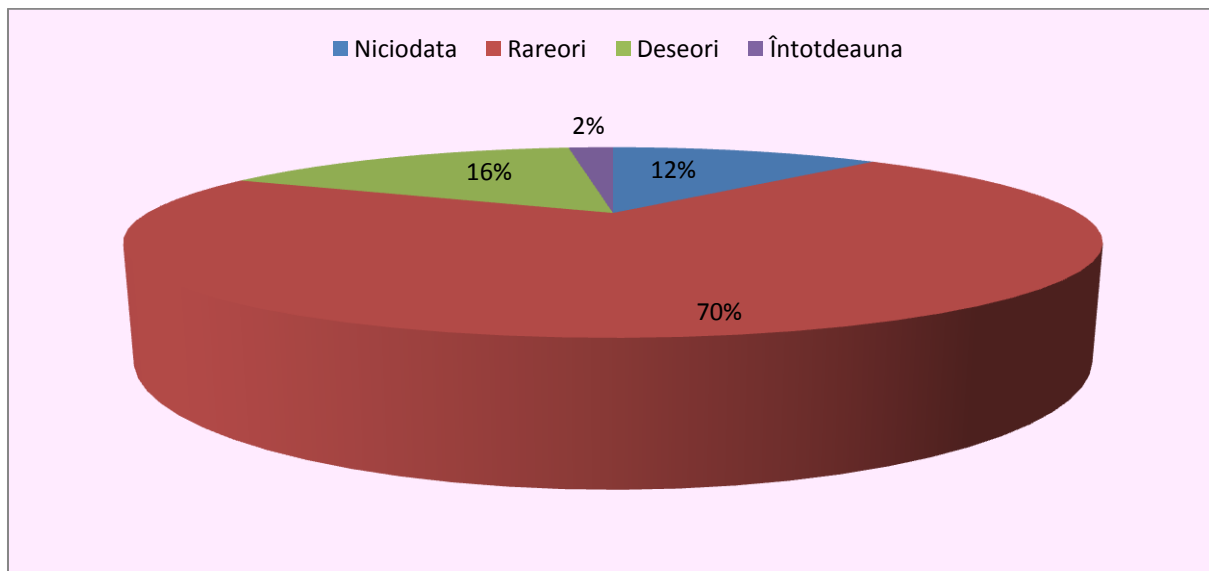
**8. Va schimbați meniul zilnic pe baza alimentelor de sezon din România? De exemplu, primavara consumați ridichii, iar toamna gatiti dovlecei, etc.?**

Cu siguranta nu	0=0%
Nu prea	5=10%
Oarecum	21=42%
Cu siguranta da	24=48%



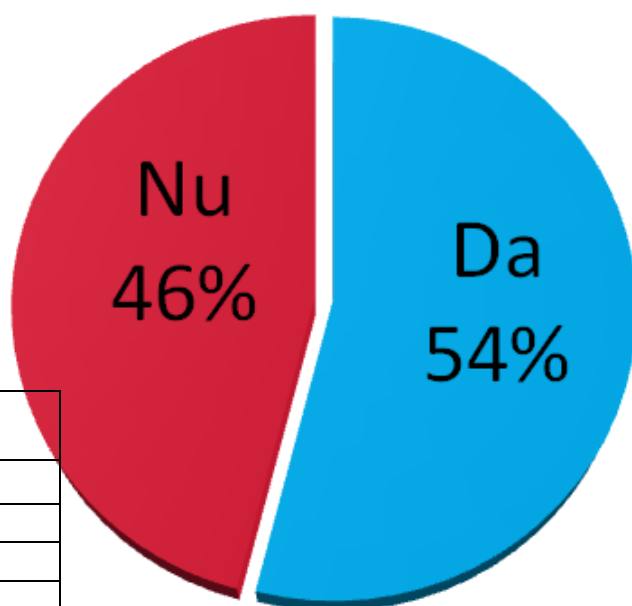
**9. Cât de des consumați acasa alimente gata pregatite (pizza, supa instant, sosuri instant, conserve bulion, semipreparate etc.)?**

Niciodata	6=12%
Rareori	35=70%
Deseori	8=16%
Întotdeauna	1=2%



10. Voi (copiii) stiti sa gatiti ceva / sa pregatiti un fel de mâncare?

Da	27=54%
Nu	23=46%



Ce gatiti? 27 DA	
SALATA	7=54%
CIORBE/SUPE	4=15%
OMLETA	4=15%
PASTE	3=11%
CLATITE	3=11%
CEREALE CU LAPTE	2=7%
TARTINE	2=7%
CARTOFI	2=7%
CEAI/OREZ CU LEGUME/ SARMALE/SANDWICH/PIZZA	1=3%

11. De unde provin alimentele pe care le consumati sau le gatiti acasa?

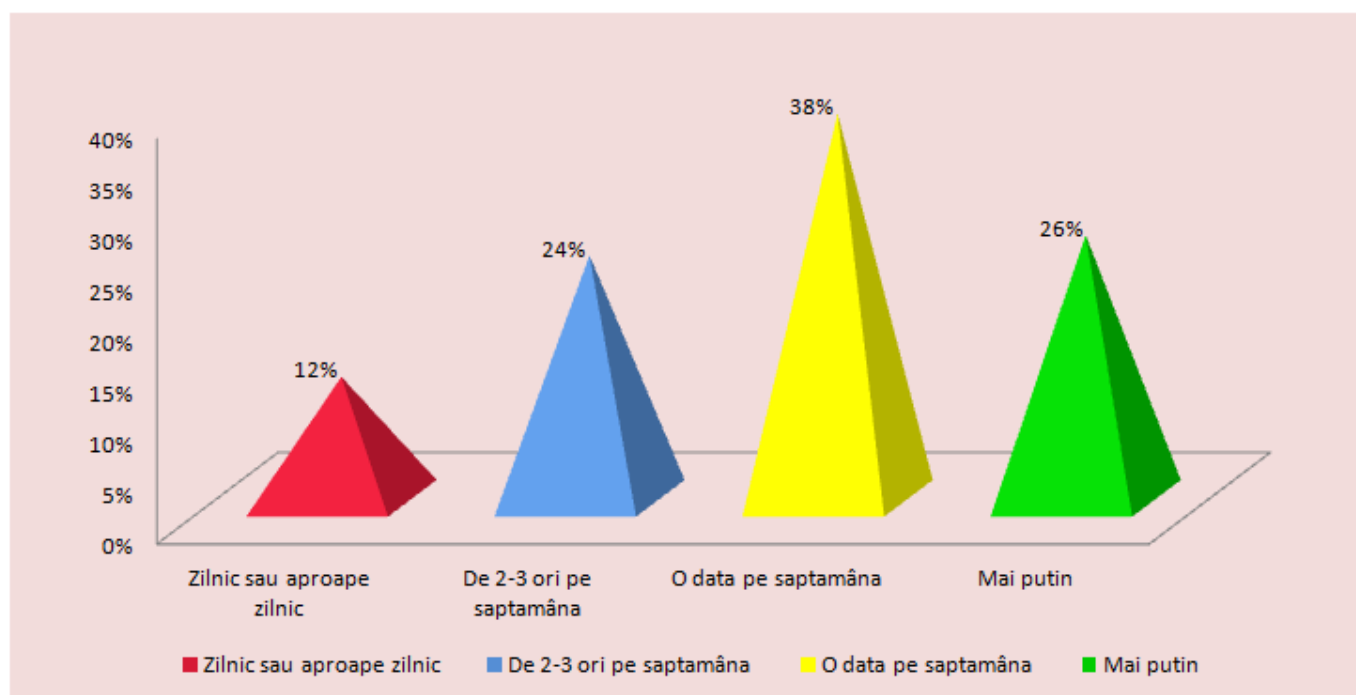
De-a lungul unei saptamâni, completati în tabelul de mai jos alimentele pe care le consumati acasa si provenienta lor.

Fiind raspunsuri libere am obtinut raspunsuri diverse.

Tipul alimentului	Continentul	Tara de origine	Daca produsul provine din România, scrie DA în cazul în care provine direct de la un fermier, un producator local sau din propria gospodarie.	
oua	Europa	Romania	DA	8=18%
	Europa	Romania	NU	0=0%
lactate	Europa	Romania	DA	30=68%
	Europa	Romania	NU	1=2%
carne	Europa	Romania	DA	16=32%
	?	?	NU	1=2%
legume	Europa	Romania	DA	17=34%
	Europa	Turcia/Grecia	NU	12=24%
fructe	Europa	Romania	DA	14=28%
	Europa/Africa	Turcia/Grecia/??	NU	13=26%
peste	Europa	Romania	DA	2=4%
	?	?	NU	1=2%
paste	Europa	Italia	NU	2=4%
Chestionare fara raspuns	6=12%			
Gopodarie proprie	1=2%			

12. Cât de des aruncati alimentele nefolosite la voi acasa?

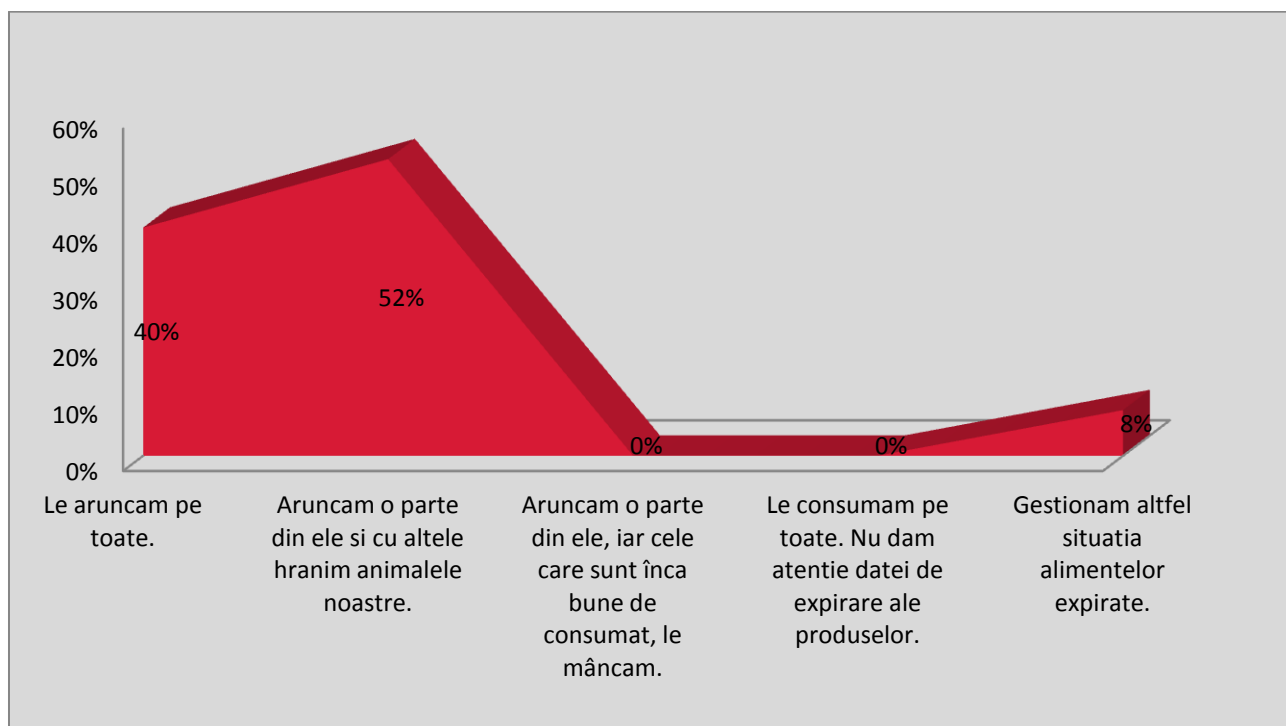
Zilnic sau aproape zilnic	6=12%
De 2-3 ori pe saptamâna	12=24%
O data pe saptamâna	19=38%
Mai putin	13=26%



Le aruncam pe toate.

20=40%

Aruncam o parte din ele si cu altele hranim animalele noastre.	<b>26=52%</b>
Aruncam o parte din ele, iar cele care sunt înca bune de consumat, le mâncam.	<b>0=0%</b>
Le consumam pe toate. Nu dam atentie datei de expirare ale produselor.	<b>0=0%</b>
Gestionam altfel situatia alimentelor expirate.	<b>4=8%</b>



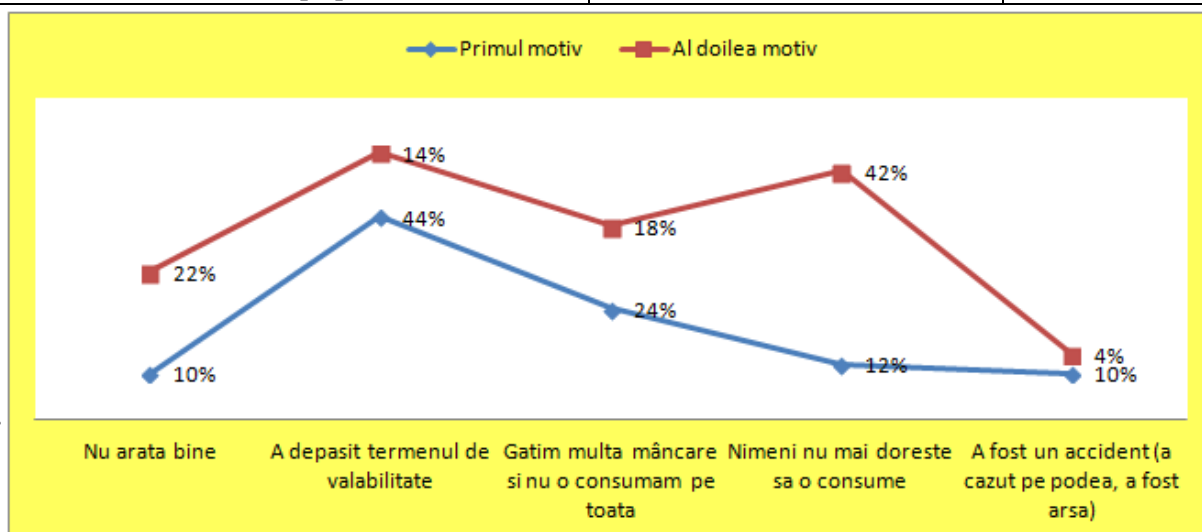
Va rugam sa specificati cu procedati:

Rspuns:

- **nu au timp sa expire fiindca verificam intotdeauna termenul;**
- **Cumparam si gatim doar cat este necesar.**

#### 14. Care sunt cele mai frecvente motive pentru care aruncati mâncarea neconsumata?

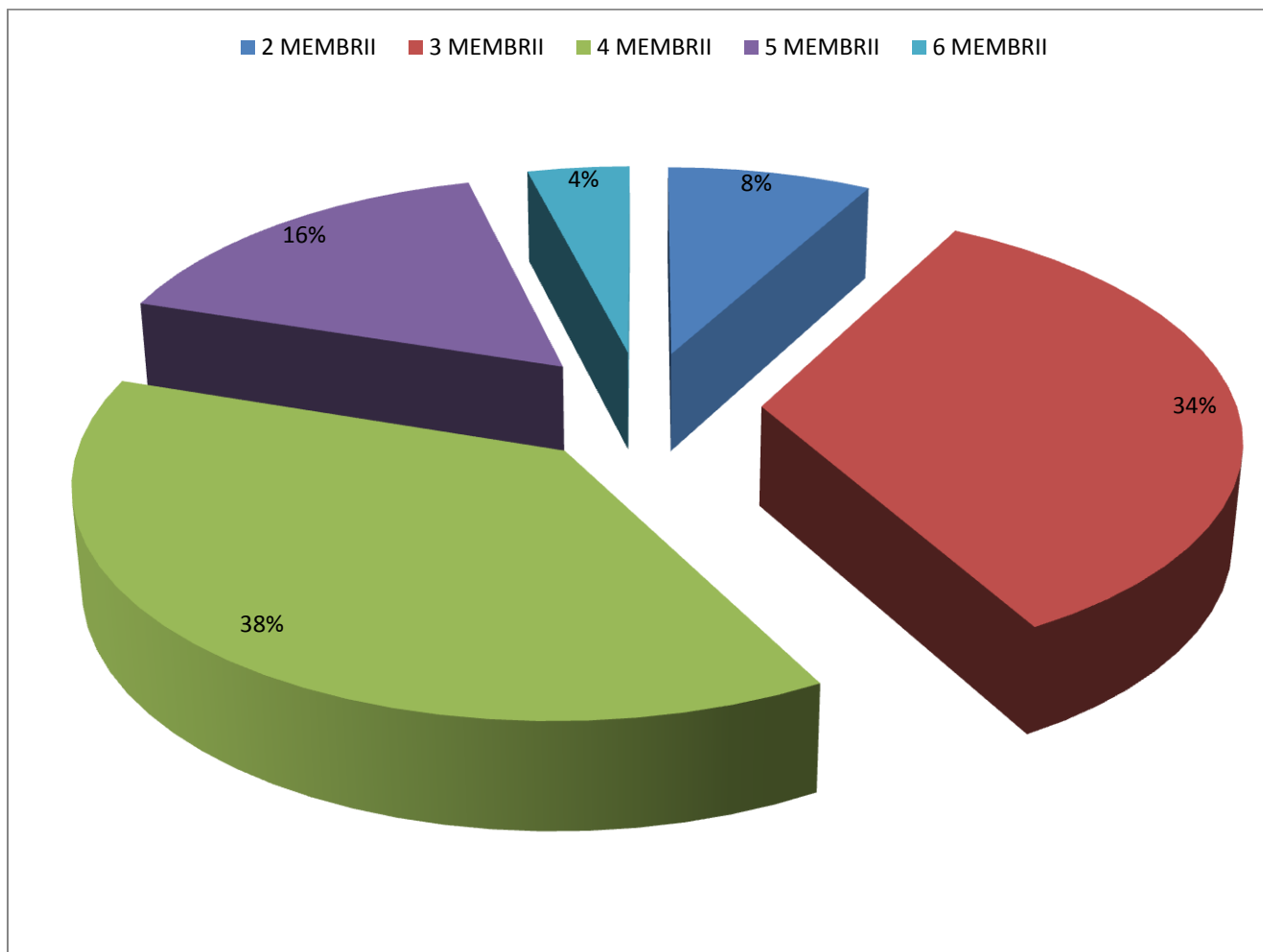
	<b>Primul motiv</b>	<b>Al doilea motiv</b>
Nu arata bine	<b>5=10%</b>	<b>11=22%</b>
A depasit termenul de valabilitate	<b>22=44%</b>	<b>7=14%</b>
Gatim multa mâncare si nu o consumam pe toata	<b>12=24%</b>	<b>9=18%</b>
Nimeni nu mai doreste sa o consume	<b>6=12%</b>	<b>21=42%</b>
A fost un accident (a cazut pe podea, a fost arsa)	<b>5=10%</b>	<b>2=4%</b>



15.



2 MEMBRII	4=8%
3 MEMBRII	17=34%
4 MEMBRII	19=38%
5 MEMBRII	8=16%
6 MEMBRII	2=4%



**Intocmit de profesor inv. presc.:**

**BALAN ELENA-ANCUȚA**